



Padideh Azaran

شرکت پدیده آذران

فروش ، طراحی و اجرای نماهای کامپوزیت آلومینیومی و اچ پی ال

درباره ما:

شرکت پدیده آذران در سال ۱۳۸۱ تأسیس گردیده و فعالیت خود را در زمینه واردات ورق‌های کامپوزیت آلومینیومی با نام تجاری آیبوند و ورق‌های اچ پی ال با نام‌های تجاری گنتاش از سال ۱۳۸۶ آغاز نموده است.

گنتاش یکی از بزرگ‌ترین تولیدکنندگان محصولات لمینت در اروپا و بزرگترین در ترکیه می‌باشد. این شرکت فعالیت خود را از سال ۱۹۷۲ شروع کرده است. شرکت گنتاش یکی از تولیدکنندگان بنام HPL در جهان می‌باشد که به عنوان تولیدکننده محصولات با کیفیت بالا و نوآورانه شناخته می‌شود. در حال حاضر این شرکت سالانه بالغ بر ۲۴۰۰۰۰۰۰ متر مربع از انواع مختلف لمینت و HPL تولید می‌کند که آنها را به بیش از ۴۵ کشور مختلف اعم از آسیایی و اروپایی صادر می‌کند.

کیفیت بالای محصولات گنتاش به وسیله اکثر آزمایشگاه‌های معتبر جهانی تایید شده است که از جمله آنها می‌توان به این مورد اشاره کرد: CE/EN 438-1, 438-2, 438-3, 438-4, 438-5, 438-6, 438-7, TUV ISO 9001-2000, Bs1d0, Bs2d0 گنتاش محصولات خود را تحت تایید آزمایشگاه‌های اروپای شمالی استاندارد نموده است که از آن میان آزمایشگاه بنام [Kiwa N.V](#) که مقاومت و قابلیت ورق‌های نمای خارجی HPL را مطابق با استانداردهای اروپا و مقاومت EDF (E) برای پوشش نمای خارجی ساختمان، D برای مقاومت جوی و آب و هواهای سخت جوی و F برای مقاومت در مقابل آتش سوزی و عدم اشتعال پذیری) سنجش می‌نماید.

شایان ذکر است که شرکت گنتاش یکی از نخستین تولید کنندگان در این رشته می باشد که استاندارد CE را برای محصولات خود دریافت کرد. کمتر تولید کننده ای بیش از ۳۰۰ رنگ و ۲۴ روش مختلف پرداخت سطح برای HPL ارائه می دهند.

محصول HPL نمای خارجی گنتاش با استفاده از تکنولوژی پیشرفته Electron Bean Cure که تنها در معدودی از تولیدکنندگان لمینت در جهان بکار می رود ، تولید می شود. حسن چشم گیر پانل های HPL نمای خارجی گنتاش آنگاه مشخص می شود که آزمایش مربوط به ثبوت رنگ و محافظت UV برای آن صورت گیرد. نتیجه آن کنتراست در سطح ۴ و ۵ بعد از سپری شدن ۳۰۰۰ ساعت و کیفیت بصری مرحله ۵ بعد از سپری شدن ۳۰۰۰ ساعت است . به همین دلیل نمای ساختمانی که با این ورق های پوشیده می شود کمترین تغییر رنگ را در طول مدت پس از نصب خواهد داشت. این مشخصات نشان می دهد که این محصول از نظر کیفیت از خیلی از رقبای خود برتر است.

توجه شرکت گنتاش نه تنها به کیفیت تولید ، بلکه به رعایت و حفظ محیط زیست نیز هوشیار است. در این شرکت کیفیت آب و هوا در طی تولیدات به شدت با ابزارهای مدرن کنترل می شود و گازهای مخرب تولید شده در طی فرآیندهایی زدوده می شوند که مابع آسیب رسانی به محیط زیست می شود. مواد اولیه این شرکت تنها به وسیله شرکت هایی تهیه می شوند که دارای استاندارد ISO 9002 و FSC (Forest Stewardship Council) باشند.

حضور در نمایشگاه‌های ایران و دیگر نقاط جهان



تعدادی از پروژههای انجام شده توسط شرکت پدیده آذران

ردیف	تعدادی از پروژه های انجام شده با ورق کامپوزیت آیبوند:
۱.	بیمارستان وزارت نفت (تهران سپهد قرنی)
۲.	هتل اشکان- ارومیه (خیابان امیری)
۳.	مجموعه فرهنگی تفریحی صالحی (نور)
۴.	تعاونی مسکن مخابرات (تهران، سعادت آباد)
۵.	مانیتورهای شهری میدان سپاه، میدان مادر، چهارراه گلزار، هفت تیر و میدان آزادگان (کرج)
۶.	مجتمع فرهنگی ورزشی صدرا (بنیاد شهید- تبریز)
۷.	بازار بزرگ وحدت مشارکت شهرداری با بخش خصوصی (شهرک وحدت کرج)
۸.	برج شاهنامه (تهران - میدان فردوسی)
۹.	شرکت تتا (مجموعه ورزشی تختی اهواز- شرکت آریا ساسول عسلویه- مجموعه ورزشی ۶۰۰۰ نفری انقلاب همدان)
۱۰.	مرکز خرید تجاری- اداری سامان (شهریار)
۱۱.	نمایندگی های هیوندای (کرج- رشت- شاهرود)
۱۲.	شعبات موسسه مالی و اعتباری سینا (استان آذربایجان شرقی)
۱۳.	شرکت رض کو (کرج- قزلحصار)
۱۴.	مجتمع مسکونی کارکنان شرکت شیر پاستوریزه دامداران (کرج - بلوار دانش مهرشهر)
۱۵.	مجتمع مسکونی کارکنان بهداری سپاه شمال غرب کشور (ارومیه)

16	مدرسه غیرانتفاعی ملاصدرا (کرج - عظیمیه)
17	بانک سرمایه (جردن- نبش ناهید)
18	رستوران ارکید (کرج- جاده چالوس)
19	تالار لوکس طلایی (ورامین)
20	شهرداری منطقه 4 رسالت- تهران
21	مجتمع اداری تجاری (آقای حیدری) کرج- باغستان
22	فرودگاه ارومیه
23	مانیتورهای شهری تهران- چهارراه جهان کودک و رویان نوشهر
24	هتل آلیانس (مراغه)
25	استخر ولی عصر (بابل)
26	نمایندگی های مختلف شرکت سایپا (سایپای کمال آباد - محمدشهر و...)
27	موسسات مالی اعتباری شهر در استان های مختلف
28	کارخانه لوله و اتصالات فام (مراغه)
29	شیرینی مانی (کرج- شعبه میدان امام و شعبه چهارراه گلزار)
30	شرکت مسافربری سیر و سفر و همسفر (تبریز)

31	تالار قصر علی (کرج - ماهدشت)
32	مجتمع اداری تجاری (مهرشهر- آقای حدادی)
33	مانیتور دانشگاه الزهرا (تهران)
34	فروشگاه های ماکسیم (کرج- چهارراه طالقانی)
35	کفش همگام (تبریز)
36	کارخانه آرد اتحاد (کرج)
37	کارخانه آرد خوشه طلایی (کرج)
38	مجموعه تجاری پذیرایی تسنیم (مهرشهر)
39	بازار روز لاله (کرج- بلوار علامه جعفری)
40	رستوران پارسه (قزوین)
41	ساختمان شرکت موبایل پلاست (قشم)
42	نمایندگی سامسونگ و زیمنس (قشم)
43	نمایندگی شرکت آمیکو (ماهدشت)
44	آرامیس 7 - جناب آقای حیدری (کرج - مهرشهر)
45	آرامیس 8 - جناب آقای طاهری (کرج - مهرشهر)

کارخانه سپهر چرم خاورمیانه (شهر صنعتی سپهر نظرآباد)	46
اداره بنیاد شهید ناحیه سه تهران (تهران)	46
پل های عابر پیاده (کرج - پل فردیس)	47
و بسیاری از پروژه های دیگر	48

لذا با عنایت به مراتب فوق این شرکت آمادگی خود را جهت هرگونه همکاری فی مابین اعلام داشته و خواهشمند است جهت دریافت هرگونه اطلاعات بیشتر با این شرکت تماس حاصل فرمایید و در صورت نیاز به کاتالوگ و بازدید از محل پروژه ها مراتب را اعلام نمایید تا در اسرع وقت اقدام گردد.

امید است که با هدف خدمت زمینه همکاری مهیا گردد.

Technical Data Sheet

G-Ext® Technical Data www.g-ext.com.tr

Characteristics	Test Method	Test Value	Required Value
Thickness	EN 438-2 section 5	2.1 mm 4.1 mm 6.2 mm 8.1 mm 10.2 mm 13.4 mm 18.3 mm 22.3 mm	2.0 ≤ t < 3.0 mm : ± 0.2 mm 3.0 ≤ t < 5.0 mm : ± 0.3 mm 5.0 ≤ t < 8.0 mm : ± 0.4 mm 8.0 ≤ t < 12.0 mm : ± 0.5 mm 8.0 ≤ t < 12.0 mm : ± 0.5 mm 12.0 ≤ t < 16.0 mm : ± 0.6 mm 16.0 ≤ t < 20.0 mm : ± 0.7 mm 20.0 ≤ t < 25.0 mm : ± 0.8 mm 25.0 ≤ t : According To Agreement customer / producer
Density	ISO 1183 - 1	1,4	Min. 1,35 ± 0,05 gr/cm ³
Wear Resistance	EN 438-2 section 10 EDS / EDF	IP = 235 Rev. Wear Value = 400 Rev.	Initial Point ≥ 150 Rev. Wear Value ≥ 350 Rev.
Scratch Resistance	EN 438-2 section 25 EDS / EDF	> 6 N	Textured Surface Min. 3 N
Impact Resistance	EN 438-2 Big Ball section 21 EDS / EDF	t ≥ 6.0 mm No Crack , 3,5 mm	1800 mm height: no crack, 10 mm Max.
Surface Crack @ 80°c 20 Hours	EN 438-2 section 24 CGS / CGF	Level 4	Min. level 4
Resistance to Dry Heat at 180°c	EN 438-2 section 16 CGS	Level 5	Min. level 4
Resistance to Water Vapor	EN 438-2 section 14 EDS / EDF	Level 5	Min. Level 4
Resistance to Boiling Water	EN 438-2 section 12 EDS / EDF	ΔW = 0.5% ΔT = 0.4% Level 5	Max. 2% in weight Max. 2% in thickness Min. Level 4
Resistance To Wet Condition (Immersion in water 65°c ; 48 Hours)	EN 438-2 section 15 EDS , EDF	ΔW = 1.0% Level 5	Max. 5% in weight Color change Min. level 4
Resistance to Staining	EN 438-2 section 26 EDS , EDF	Group 1 + 2 Level 5 Group 3 Level 5	Min. level 5 Min. level 4


intelligence • improvement • innovation

2

www.g-ext.com.tr

EXTERIOR DECORATIVE PANELS

Technical Data Sheet



G-Ext®

G-Ext® show superior endurance against strong weather conditions; direct sun light, rain, acid rain, wind and friction. The special coating and curing technology ensures the UV resistance and provides colour stabilization which takes G-Ext® always one step ahead from equivalent products of the competitors.

G-Ext® decorative panels has compliance certificate in accordance with European Standards. Therefore; they comply with entire product and environmental regulations. Besides its superior endurance, it does not contain hazardous materials and it is environment friendly.

G-Ext® decorative panels can be produced in B1 class which has extra fire-resistance feature if requested. G-Ext® decorative panels have 10 years of guarantee and an extensive life span, provided that conditions specified in general specification are followed.

G-Ext® is used for all types of exterior cladding on buildings and structures such as residents, workplaces, business centers, banks, public buildings, sport halls, stadiums, airports and hospitals as well as balcony coatings.

EN Classification		EDS, EDF
EN 438 6 / 7	Thickness Range	4mm - 20mm
	Dimensions	1300x2900mm / 1300x3050mm other sizes upon request.

Surface of G-Ext® panels is enhanced by using electron beam curing (EBC) technology which is used by limited number of companies around the world.

Characteristics	Test Method	Test Value	Required Value
Fire Classification ⁽¹⁾	EN 13501-1		—
	0.5 ≤ t < 5.6 mm	B S2 d0	—
	6.4 ≤ t < 25.0 mm	B S2 d0 TS 49515 (21.2.2011)	—
	6 mm ± 0.4 mm	B S1 d0 TS 149845 (22.5.12)	—
	ASTM E 84 – 10	Class A	—
	BS 476 Part 7 : 1997	Class 1	—
Color Difference ⁽⁶⁾	DIN 5510-2:2009-05	S4 ; SR2 ; ST2	—
	0.8 mm	S2 ; SR2 ; St2	—
	1.2 mm		—
	ISO 7724	Uni Colors : ΔE ≤ 1.0	—
Resistance To SO ₂ ⁽⁸⁾	DIN 50018	4 – 5	—
	50 Cycles	Grey Scale	—

Remarks:

- (1) Based on test method EN ISO 4892-1 and 4892-2 .
- (2) Based on test method EN ISO 4892-3 .
- (3) COTE test is conducted between +30°C To -30°C .
- (4) Grey Scale assessment according to EN 20105-A02 .
- (5) Gentas Internal test procedure for resistance to climatic changes is available upon Request only .
- (6) "Acid Rain " damp heat alternating atmosphere , 50 Cycles (Test Report Upon Request) .
- (7) Upon Customer request .
- (8) The Color Difference refers to the color deviation from the master sample as agreed between Gentas and the customer per batch size (Refer to project batch size) .
- (9) Gentas internal test method for evaluation of color difference in printed designs (Wood Grain / Abstract) .

G-Ext Cleaning Instructions:

- 1) The following cleaning instruction is suitable for periodic cleaning / maintaining and for cleaning after installation (Adhesive residue ets).
- 2) Use Non abrasive cloth (Cotton Based / Vileda® Microclean Cloth) soaked with water / regular cleaning soap 5% solution (any household soap is suitable for this purpose) / Antistatic Cleaning + Care Agent for Plastics (AKU) from Burnus®. All mechanical cleaning system , e.g. rotating brushes / wiper blades etc. , are unsuitable for the surface and may cause a permanent damage to the decorative surface .
- 3) Clean the surface with Non abrasive clothe soaked with regular water and leave the wet surface for 5 minutes in order to dry .
- 4) After 5 minutes soak the wet cloth with the soap solution / Cleaning + Care Agent for Plastics (AKU) from Burnus® and clean the surface without damaging the surface .
- 5) Leave the cleaned surface for 5 minutes in order to dry .
- 6) Clean the surface again with wet cloth .
- 7) The following chemicals Should Not Be Used for Cleaning the G-Ext :
 - 7.1 Hard base solutions : Ammonium Hydroxide , Sodium Hydroxide , Sodium Hypochlorite , Sodium Chloride .
 - 7.2 Hard acidic solutions : Hydrochloric Acid , Sulphuric Acid , Nitric Acid , Phosphoric Acid , Acetic Acid , Hydrofluoric Acid , Chromic Acid , Formaldehyde , Formic Acid , Phenol .
 - 7.3 Reagents : Silver Nitrate , Potassium Permanganate , Ferric (III) Chloride , Copper Sulphate , Iodine Tincture .
 - 7.4 Organic solvents : Furfural , Acetone , Ethyl alcohol , Methyl Ethyl Ketone , Dichloromethane , Ethylacetate , n – Butyl Acetate n – Hexane , Methyl Alcohol , Methyl Isobutyl Ketone , Tetrahydrofuran (THF) , toluene , Tri Chloro Ethylene , Xylene , Methyl Violet 2B .
 - 7.5 Organic compounds : Mono Ethylene Glycol (MEG) , Di Ethylene Glycol (DEG)

Characteristics	Test Method	Test Value	Required Value
Flatness	EN 438-2 section 9 EDS , EDF		
	6.0 ≤ t ≤ 10.0 mm	1.87 mm	Max. 3 mm / 1 M length
Light fastness	EN 438-2 section 27(1) EDS , EDF		
	Grey Scale ⁽⁵⁾	Level 5	Min. level 4
Resistance To UV Light 3000 Hour	EN 438-2 section 28 ⁽⁶⁾ EDS , EDF		
	Grey Scale ⁽⁵⁾		
	Contrast Appearance	Level 4 Level 5	Min. level 3 Min. level 4
Resistance To Artificial Weathering 3000 Hour	EN 438-2 section 29(1) EDS , EDF		
	Grey Scale ⁽⁵⁾		
	Contrast Appearance	Level 4 Level 5	Min. level 3 Min. level 4
Dimensional stability at elevated temperature (70°C ; 90% RH)	EN 438-2 section 17 EDS , EDF		
	t ≥ 5.0 mm	L = 0.18% W = 0.36%	L : Max. 0.3% W : Max. 0.6%
Resistance to Climatic Shock	EN 438-2 section 19 EDS , EDF		
	Appearance	Level 5	Min. Level 4
	Flexural Strength Index Ds	0.98	Min. 0.95
	Flexural Modulus Index Dm	0.97	Min. 0.95
Resistance To Climatic Changes	Gentas Internal Test ⁽⁹⁾		
	Appearance	Level 5	Min. Level 4
Flexural Strength	EN ISO 178 EDS , EDF	114 Mpa	Min. 80 MPa
Flexural Modulus	EN ISO 178 EDS , EDF	16,522 MPa	Min. 9000 MPa
Tensile Strength	EN ISO 527 – 2 EDS , EDF	85 Mpa	Min. 60 Mpa
Coefficient Of Linear Thermal Expansion (COTE)	ASTM D696-08 ⁽⁷⁾	6.0 x 10-6 mm / mm °c	—
Thermal Conductivity	ASTM C 518	0.416 W/mK	—
Total Volatile Organic Compound Emission	ASTM D5116	< 0.010 mg/m2/hr	< 0.5 mg/m2/hr

Certificate

Standard **ISO 9001:2008**

Certificate Registr. No. 01 100 042870

TÜV Rheinland Cert GmbH certifies:


Certificate Holder: **GENTAŞ Genel Metal Sanayi ve Ticaret A.Ş.**
Bolu-Mengen / TURKEY

Scope: Design, manufacturing and sales of Werzalit table tops, window sills, wall facades, chairs, stools, school desks; MDF profiles; decorative high pressure laminates (HPL), continually pressed laminates (CPL) and impregnated paper


An audit was performed, Report No. 042870. Proof has been furnished that the requirements according to ISO 9001:2008 are fulfilled.
The due date for all future audits is 06-05 (dd.mm).

Validity: The certificate is valid from 2013-05-07 until 2016-05-06.
First certification 2004

2013-05-07



TÜV Rheinland Cert GmbH
Am Grauen Stein · 51105 Köln



DGA-ZM-58-95-00

www.tuv.com

 **TÜVRheinland®**
Precisely Right.

TSE

TÜRK STANDARDLARI ENSTİTÜSÜ TÜRK STANDARDLARINA UYGUNLUK BELGESİ TURKISH STANDARDS INSTITUTION CERTIFICATE OF CONFORMITY TO TURKISH STANDARDS

Markanın Tanımı NAME OF THE MARK	Description of the Mark TSE
TSE	TSE

BELGE NUMARASI REFERENCE NUMBER OF LICENCE	14.10.05/TSE-4880
BELOĞUN İLK VERİLİŞ TARİHİ DATE OF FIRST ISSUE OF LICENCE	09.06.2009
BELOĞUN SON GEÇERLİLİK TARİHİ LICENCE VALID UNTIL	09.06.2016
BELGE SAHİBİ KURULUŞUN ADI NAME OF THE LICENCE HOLDER	GENTAŞ GENEL METAL SANAYİ VE TİCARET A.Ş.
BELGE SAHİBİ KURULUŞUN ADRESİ ADDRESS OF THE LICENCE HOLDER	DOLANTI SOKAK NO:21 SİTELERİ ANKARA/TÜRKİYE
ÜRETİM YERİ ADI NAME OF THE MANUFACTURING PLACE	GENTAŞ GENEL METAL SANAYİ VE TİCARET A.Ş.
ÜRETİM YERİ ADRESİ ADDRESS OF THE MANUFACTURING PLACE	SERPEK MEVKİİ NO:1 MENGEN BOLU/TÜRKİYE
İPTAL EDİLEN BELGE NUMARASI (Varsa) INDICATION OF SUPERSEDED LICENCE (if any)	
TESCİLLİ TİCARİ MARKASI REGISTERED TRADE MARK	GETAKOMPAKT
İLGİLİ TÜRK STANDARDI RELATED TURKISH STANDARD	TS EN 438-4 / High-pressure decorative laminates (HPL) - Sheets based on thermosetting resins (Usually called laminates) - Part 4: Classification and specifications for compact laminates of thickness 2 mm and greater / 20.03.2008
BELGE KAPSAMI SCOPE OF LICENCE	- CGS (COMPACT, GENERAL-PURPOSE, STANDARD), THICKNESS 2 MM AND GREATER, HIGH-PRESSURE DECORATIVE LAMINATES (HPL)

02/06/2016



FATMA ZÜMRÜT TORUN
VICE ANKARA CERTIFICATION
DIREKTÖR

TÜRK STANDARDLARI ENSTİTÜSÜ
TSE

*Bu belge, belgelenen ürünün, üretim yerinin, Enstitü ile belgelenen kuruluşun arasındaki ilişkiyi gösterir.
*Bu belge için sadece tarif edilmiş, kapsamı dışındaki ürünlerin zorunlu olarak belgelenmesi, içeriği ve amacı yapılmaz.
*TSE ANKARA BELGELENDİRME MÜDÜRLÜĞÜ - Adres: ANKARA - Tel: 0 312 416 84 81 / Faks: 0 312 416 84 20
*TSE BELGELENDİRME MERKEZİ BAŞKANLIĞI - Adres: Hacıbey Cad. No:112 06100 Beşiktaş/ANKARA - Tel: 0 312 416 84 81 / 416 84 27, Faks: 0 312 416 86 17
*İnternet: www.tse.org.tr, web: www.tse.org.tr

1 / 1

Certificate of constancy
of performance



0620-CPR-45875/05

High-pressure decorative laminates (HPL)

SCOPE

- G-Fire : CGF - Interior Compact General-purpose Flame-retardant grade
 - G-Ext : EDF - Exterior Severe-use Flame-retardant grade
 - G-Com UV : EDF - Exterior Severe-use Flame-retardant grade
- Interior and exterior grade Compact laminates ≥ 6 mm with the reaction to fire classification B-s1, d0.

with field of direct application:

- Compact high-pressure decorative laminate (HPL) panels for internal and external wall and ceiling finishes and
- Compact high-pressure decorative laminate (HPL) panels for internal and external suspended ceilings.

Certificate of constancy
of performance



Number	0620-CPR-45875/05	Replaces	0620-CPR-45875/04
issued	2014-12-01	First issued under CPR	2013-11-01
		First issued under CPD	2008-11-01

In compliance with Regulation 305/2011/EU of the European Parliament and of the Council of 9 March 2011 (the Construction Products Regulation or CPR), this certificate applies to the construction product

High-pressure decorative laminates (HPL)

whereby the scope of construction products is listed on page 2 of this certificate produced by or for

GENTAŞ A.Ş.

and produced in the manufacturing plant

GENTAŞ GENEL METAL SANAYI VE TICARET A.Ş.

This certificate attests that all provisions concerning the assessment and verification of constancy of performance in Annex ZA of the standard

EN 438-7:2005

under system 1 for the performances set out in this certificate are applied and that the construction products fulfill all the prescribed requirements for these performances.

This certificate was first issued on 2008-11-01 and will remain valid as long as the test methods and/or factory production control requirements included in the harmonised standard, used to assess the performances of the declared essential characteristics, do not change, and the construction product and the manufacturing conditions in the plant are not modified significantly, unless suspended or withdrawn by the product certification body.

B. Meekma

Bouke Meekma
Director Kiwa Nederland B.V.

Advise: consult www.kiwa.nl to check whether the certificate is valid.

Notified Body No. 0620
Kiwa Nederland B.V.
Dir Winston Churchilllaan 273
Postbus 70
2280 AB RIJSDIJK
The Netherlands
Tel. +31 (0) 70 414 44 00
Fax +31 (0) 70 414 44 00
info@kiwa.nl
www.kiwa.com

Manufacturer

GENTAŞ A.Ş.
Döğentürk Sk. No: 21
Sisliyer 06610 Ankara
TURKEY
T +90 312 353 02 06
F +90 312 350 06 17
E gentas@gentas.com.tr
I www.gentas.com.tr

Manufacturing plant

GENTAŞ GENEL METAL SANAYI VE
TICARET A.Ş.
Serpek Mevki 14841 Mengen/BOLU
TURKEY
T +90 374 356 18 78
F +90 374 356 11 60
E gentas@gentas.com.tr
I www.gentas.com.tr



EC-CERTIFICATE OF CONFORMITY
0620-CPD-45875/02
AOC-level 1

In compliance the Directive 90/106/EEC of the Council of European Communities of 21 December 1990 on the approximation of laws, regulations and administrative provisions of the Member States relating to the construction products (Construction Products Directive - CPD), amended by the Directive 93/68/EEC of the Council of European Communities of 22 July 1993, it has been stated that the construction product

G-ext Compact High-pressure decorative laminate (HPL) panels for external finishes

Covering:

- EEF - Exterior Severe-use Flame-retardant grade
- EES - Exterior Severe-use Standard retardant grade

with field of direct application:

- Compact high-pressure decorative laminate (HPL) panels for external wall and ceiling finishes and
- Compact high-pressure decorative laminate (HPL) panels for external suspended ceilings

placed on the market by:

GENTAŞ A.Ş.
Dolantı Sk No. 21
Sitelер 06610 Ankara, TURKEY
Phone : +90.312 353 02 06
Fax : +90.312 350 99 17
E-mail : gentas@gentas.com.tr
Internet : www.gentas.com.tr

and produced in the factory:

GENTAŞ GENEL METAL SANAYI VE TİCARET A.Ş.
Serpek Mevkii 14841 Mengen/BOLU - TURKEY
Phone : +90.374 356 18 78
Fax : +90.374 356 11 60
Fax : +90.374 356 11 59
E-mail : gentas@gentas.com.tr
Internet : www.gentas.com.tr

is submitted by the manufacturer to a factory production control and to the further testing of samples taken at the factory in accordance with a prescribed test plan and that the approved body

- 0620 Kiwa N.V. -

has performed the initial type-testing for the relevant characteristics of the product, the initial inspection of the factory and of the factory production control and performs the continuous surveillance, assessment and approval of the factory production control. This certificate attests that all provisions concerning the attestation of conformity and the performances described in Annex ZA of the standard

- EN 438-7:2005 -

were applied and that the product fulfils all the prescribed requirements of EN 438-7 appointing EN 438-6. This certificate was first issued on 01-11-2006 and remains valid as long as the conditions laid down in the harmonised technical specification in reference or the manufacturing conditions in the factory or the FPC itself are not modified significantly, and latest on 01-11-2013.





Partner for progress

Number	0620-CPD-45875/02	Replaces	0620-CPD-45875/01
Issued	2009-07-15	First edition	2008-11-01
Valid until	2013-11-01		

EC-CERTIFICATE OF CONFORMITY
0620-CPD-45875/02 AOC-level 1

Notified Body 0620, Kiwa Certification has determined that
GENTAŞ A.Ş.

Fulfills all provisions concerning the attestation of conformity and the performances described in Annex ZA of the standard EN 438-7:2005 and are applied and that the product fulfils all the prescribed requirements.

Product: **G-ext Compact High-pressure decorative laminate (HPL) panels for external finishes**

Task GENTAŞ A.Ş. Factory Production Control Further testing of factory Samples	Task Kiwa Certification Initial Type Testing Certification of FPC Surveillance of FPC Audit testing of samples
--	--

Kiwa N.V.

ing. B. Meekma
Director Certification and Inspection

This certificate consists of 2 pages.
Publication of the certificate is allowed.

Producer GENTAŞ A.Ş. Dolantı Sk No:21 Siteler 06610 Ankara TURKEY Phone : +90.312 353 02 06 Fax : +90.312 350 99 17 E-mail : gentas@gentas.com.tr Internet : www.gentas.com.tr	Factory GENTAŞ GENEL METAL SANAYI VE TİCARET A.Ş. Serpek Mevkii 14841 Mengen/BOLU TURKEY Phone : +90.374 356 18 78 Fax : +90.374 356 11 60 Fax : +90.374 356 11 59 E-mail : gentas@gentas.com.tr Internet : www.gentas.com.tr
--	---

Kiwa N.V.
 Certification and Inspection
 St W. Churchlaan 273
 Postbus 70
 2280 AB RIJNSDIJK
 The Netherlands
 Tel. +31 70 414 44 00
 Fax +31 70 414 44 20
 E-mail cert@kiwa.nl
www.kiwa.nl







Padideh Azaran
شرکت پدیده آذران

TÜRK STANDARDLARI ENSTİTÜSÜ TÜRK STANDARDLARINA UYGUNLUK BELGESİ TURKISH STANDARDS INSTITUTION CERTIFICATE OF CONFORMITY TO TURKISH STANDARDS	
	
Markanın Tanımı TSE veya/ve 	Description of the Mark  veya/ve T 0 0 0
BELGE NUMARASI REFERENCE NUMBER OF LICENCE	14.10.05/TSE-4880
BELGENİN İLK VERİLİŞ TARİHİ DATE OF FIRST ISSUE OF LICENCE	09.06.2009
BELGENİN SON GEÇERLİLİK TARİHİ LICENCE VALID UNTIL	09.06.2016
BELGE SAHİBİ KURULUŞUN ADI NAME OF THE LICENCE HOLDER	GENTAŞ GENEL METAL SANAYİ VE TİCARET A.Ş.
BELGE SAHİBİ KURULUŞUN ADRESİ ADDRESS OF THE LICENCE HOLDER	DOLANTI SOKAK NO:21 SİTELER/ ANKARA/TÜRKİYE
ÜRETİM YERİ ADI NAME OF THE MANUFACTURING PLACE	GENTAŞ GENEL METAL SANAYİ VE TİCARET A.Ş.
ÜRETİM YERİ ADRESİ ADDRESS OF THE MANUFACTURING PLACE	SERPEK MEVKİİ NO:1 MENGEN BÖLÜMÜ/TÜRKİYE
İPTAL EDİLEN BELGE NUMARASI (Varsa) INDICATION OF SUPERSEDED LICENCE (if any)	
TESCİLLİ TİCARİ MARKASI REGISTERED TRADE MARK	GETAKOMPAKT
İLGİLİ TÜRK STANDARDI RELATED TURKISH STANDARD	TS EN 438-4 / High-pressure decorative laminates (HPL) - Sheets based on thermosetting resins (Usually called laminates) - Part 4: Classification and specifications for compact laminates of thickness 2 mm and greater / 20.03.2008
BELGE KAPSAMI SCOPE OF LICENCE	- CGS/COMPACT, GENERAL-PURPOSE, STANDARD), THICKNESS 2 MM AND GREATER, HIGH-PRESSURE DECORATIVE LAMINATES (HPL)
	 02.06.2016 FATMA ZÜMRÜT TORUN VICE ANKARA CERTIFICATION DIREKTÖR
<small>*Bu belge, belgelendirilen ürünün, üretim yerinin Enstitümüzün belgelendiği yerlerin kapsamındaki değildir. *Bu belge için belgelendirilmiştir. Kullanım veya diğer amaçlarla değiştirilmemiştir, sadece bu amaçla kullanılmamalıdır. TSE ANKARA BELGELENDİRME MÜDÜRLÜĞÜ - Adres: ANKARA - Tel: 0 312 416 66 87 Faks: 0 312 416 66 80 TSE BELGELENDİRME MERKEZİ BAŞKANLIĞI - Adres: Nicosbey Cad. No:112 06100 Beşiktaş/ANKARA - Tel: 0 312 416 64 81 / 416 64 27, Faks: 0 312 416 66 17 e-posta: info@tse.org.tr, web: www.tse.org.tr</small>	1 / 1

TÜV Hannover/Sachsen - Anhalt e.V.

Environmental Protection



CERTIFICATE

The Product **GETAKOMPAKT**
has passed the **DIN53438 T1-3**
edge and surface flame applikation test
(TÜV Hannover/Sachsen - Anhalt Test Report No. 2872290261)

Company name:
GENTAS
Genel Metal Sanayi ve Ticaret A.Ş:
Dolanti Sok. No: 21
Sitelere - Ankara
Turkey

Hanover, 22/12/2000



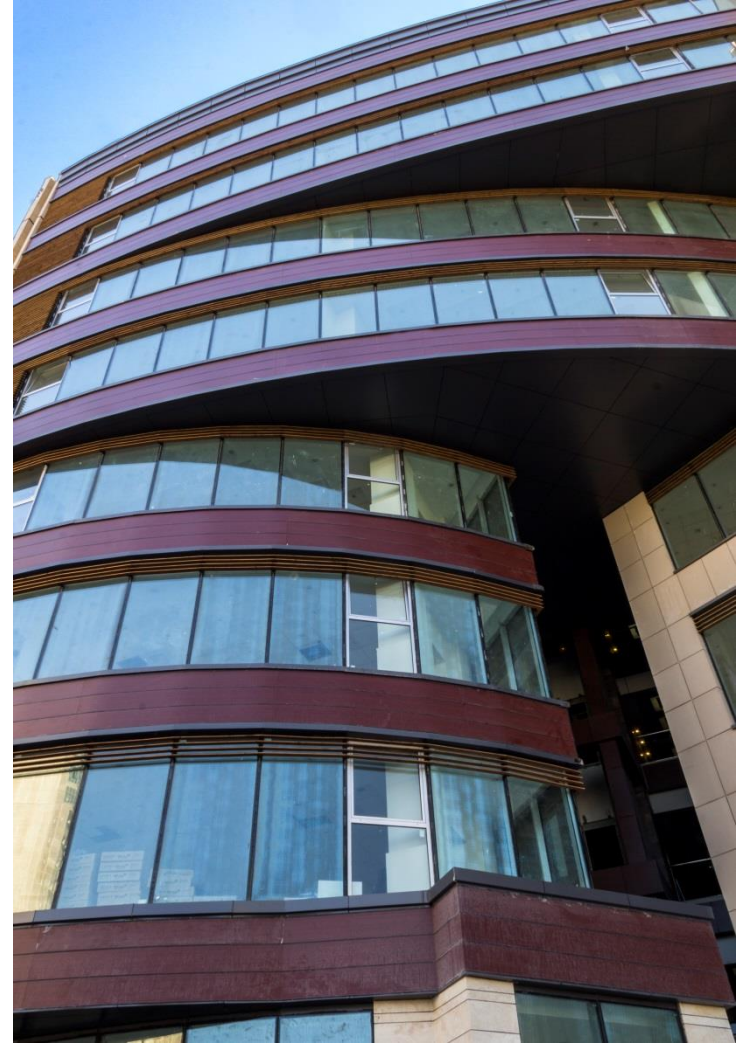
The rating of the flammability characteristics of the tested samples in accordance with DIN 53438 T1-3 allows only very limited conclusions, or none at all, to be drawn with regard to burning behaviour under conditions that are different from the test conditions. The results of flammability tests performed under fixed laboratory conditions do not provide any direct regarding general fire risk.



Padideh Azaran

شرکت پدیده آذران

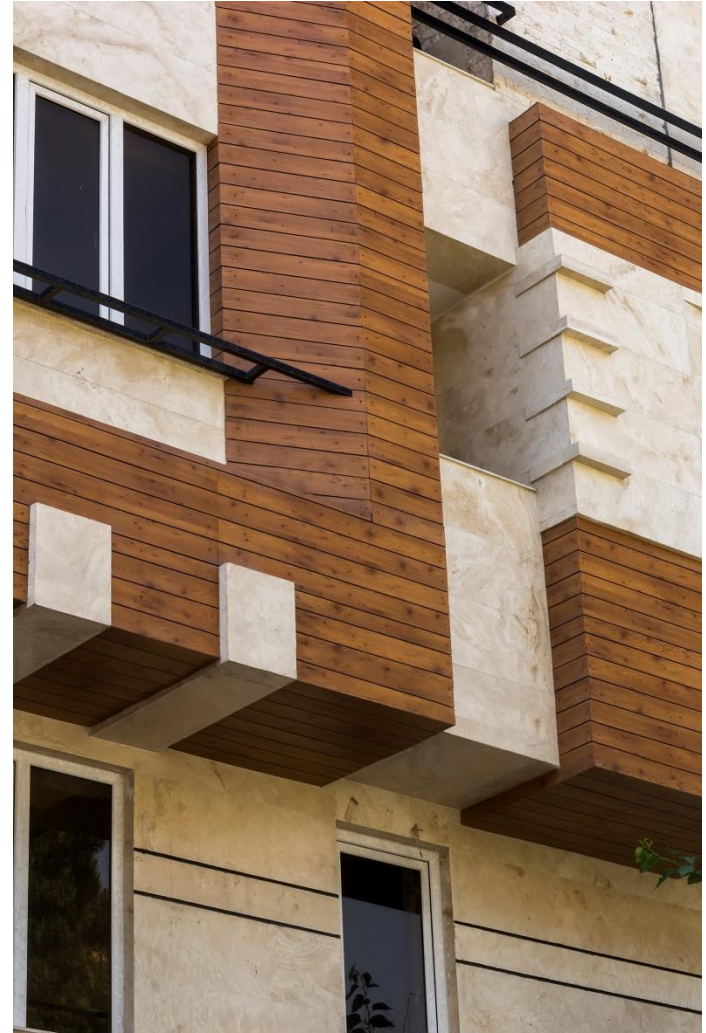
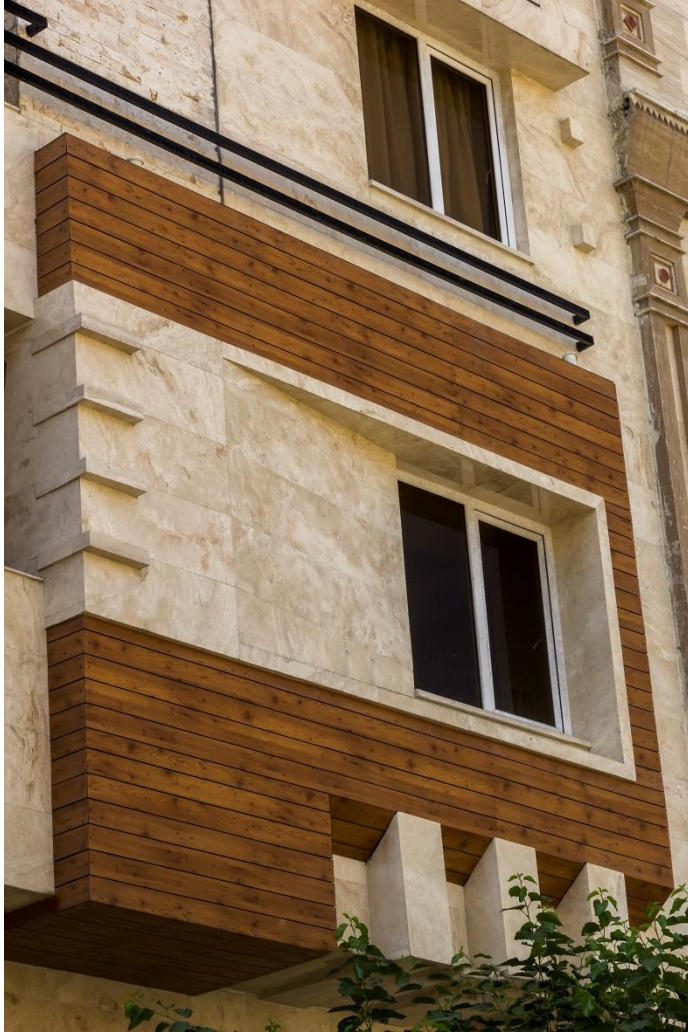
تعدادی از پروژههای انجام شده HPL



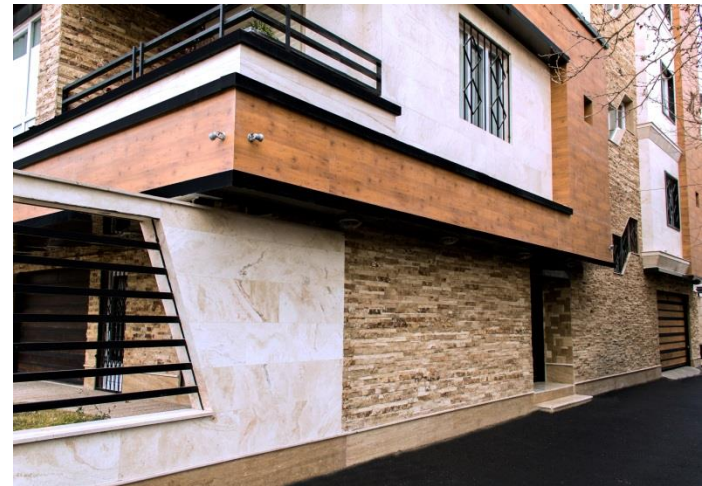






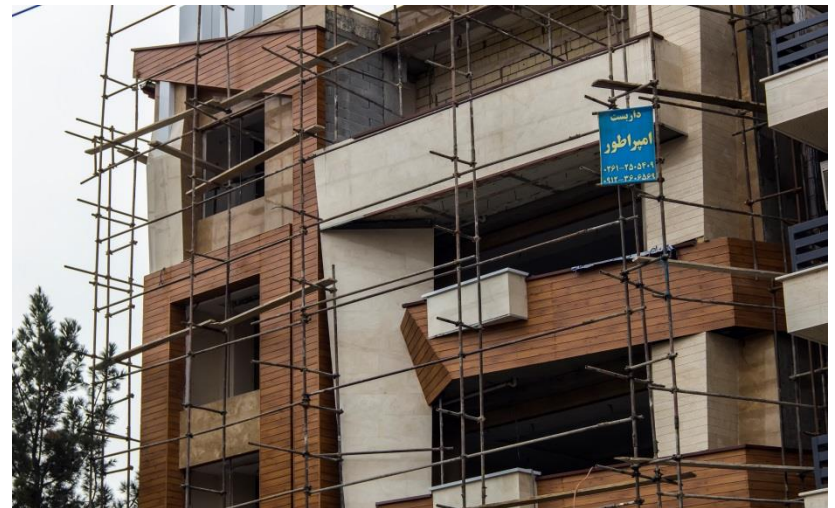




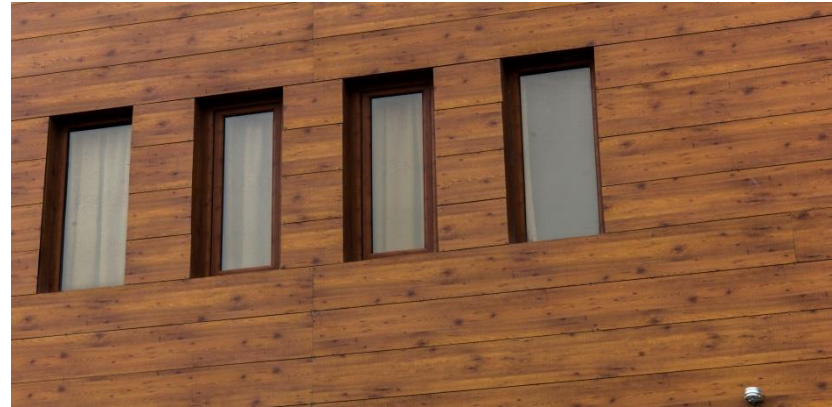


































Padideh Azaran

شرکت پدیده آذران

آدرس : کرج - مهرویلا - میدان معلم - ساختمان اورانوس - طبقه ۴ - واحد ۱۴

تلفن : ۰۲۶ ۳۳۵۵۱۵۷۱ - ۲

دورنگار : ۰۲۶ ۳۳۵۵۱۵۷۴

ایمیل : info@ibond.ir